

# Καινοτομία και Επιχειρηματικότητα στο Γεωπονικό Πανεπιστήμιο Αθηνών- Από την παραγωγή εμπορευμάτων στη δημιουργία αξίας στη γεωργία

Σ. Ροζάκης

Μονάδα Καινοτομίας και Επιχειρηματικότητας &  
MBA Διοίκησης Επιχειρήσεων Τροφίμων και Γεωργίας  
Γεωπονικό Πανεπιστήμιο Αθηνών

# Κατηγορίες επαγγελμάτων και ειδικοτήτων στην αγορά εργασίας

Στελέχη διοίκησης

Τεχνικό προσωπικό, πωλήσεις και διοικητική υποστήριξη

Απασχόληση σε παροχή υπηρεσιών

Εργάτες, κατασκευαστές, χειριστές

Αγρότες

Οι παραπάνω θέσεις εργασίας αντιστοιχούν στην κλασική μεγάλη βιομηχανική επιχείρηση τυποποιημένης παραγωγής

# Κατηγορίες επαγγελμάτων και ειδικοτήτων στην αγορά εργασίας εναλλακτική ταξινόμηση

Εργασίας ρουτίνας (routine production services)

Παροχή υπηρεσιών σε πρόσωπα (In person services)

Εργασίες ανάλυσης συμβόλων (symbolic analytic services)

R.B. Reich, 1992. The work of nations, Vintage Books

Η παραπάνω κατηγοριοποίηση αντανακλά πραγματικές λειτουργίες του επιστημονικού και εργατικού δυναμικού στην Παγκοσμιοποιημένη οικονομία.

## Συνδυασμοί

Συνδυάστε οποιονδήποτε όρο από την πρώτη στήλη με κάποιον από τη δεύτερη και στη συνέχεια προσθέστε αυτούς τους δύο σε οποιονδήποτε από την τρίτη στήλη και θα έχετε ένα επάγγελμα που πιθανόν θα περιγράψει έναν «αναλυτή συμβόλων»

**symbolic analyst**

<b>Communications</b>		
Communications	Management	Engineer
Systems	Planning	Director
Financial	Process	Designer
Creative	Development	Coordinator
Project	Strategy	Consultant
Business	Policy	Manager
Resource	Applications	Adviser
Product	Research	Planner

# εναλλακτική ταξινόμηση

Ποια επαγγέλματα θα μπορούσαμε να εντάξουμε στην κατηγορία αυτή (symbolic analysts):

γραμματείς ;

Προγραμματιστές Η/Υ;

δικηγόρους ;

Μάνατζερς ;

Καθηγητές πανεπιστημίου;

Η αλήθεια είναι ότι κάθε ένα από τα παραπάνω περιέχει δραστηριότητες που εμπίπτουν σε κάθε μια από αυτές τις κατηγορίες:

- Εργασίας ρουτίνας
- Παροχή υπηρεσιών σε πρόσωπα
- Εργασίες ανάλυσης συμβόλων

Το μίγμα χαρακτηρίζει την τελική λειτουργία του καθενός και τη θέση του στη διεθνή οικονομία και εξαρτάται κυρίως από την εκπαίδευση στην Τρίτη βαθμίδα.

# ΓΕΩΠΟΝΙΚΟ ΠΑΝΕΠΙΣΤΗΜΙΟ

Το Γεωπονικό Πανεπιστήμιο προάγει την έρευνα και την εκπαίδευση: προπτυχιακά και μεταπτυχιακά προγράμματα σπουδών, διδακτορικές διατριβές, ερευνητικά προγράμματα:

## ΣΧΟΛΗ ΑΓΡΟΤ. ΠΑΡΑΓΩΓΗΣ, ΥΠΟΔΟΜΩΝ ΚΑΙ ΠΕΡΙΒΑΛΛΟΝΤΟΣ

- Επιστήμης Φυτικής Παραγωγής
- Επιστήμης Ζωϊκής Παραγωγής και Υδατοκαλλιεργειών
- Αξιοποίησης Φυσικών Πόρων και Γεωργικής Μηχανικής

## ΣΧΟΛΗ ΤΡΟΦΙΜΩΝ, ΒΙΟΤΕΧΝΟΛΟΓΙΑΣ ΚΑΙ ΑΝΑΠΤΥΞΗΣ

- Επιστήμης Τροφίμων και Διατροφής του Ανθρώπου
- Βιοτεχνολογίας
- Αγροτικής Οικονομίας και Ανάπτυξης

# ΠΡΟΒΛΗΜΑΤΙΣΜΟΙ ΕΝ ΟΨΕΙ ΤΗΣ ΝΕΑΣ ΠΕΡΙΟΔΟΥ 2014- 2020

Απορρόφηση κονδυλίων ΕΣΠΑ- Έργα υποδομής

Σωστός προγραμματισμός και επιλογή δράσεων για καινοτόμα σχέδια  
Το Πανεπιστήμιο ως θεσμικός σύμβουλος

Προβληματισμός για την έλλειψη εργατικών χεριών και την απροθυμία των ανέργων Ελλήνων να ζητήσουν εποχιακή εργασία στον αγροτικό χώρο.

Στρατηγική τριτοβάθμιας εκπαίδευσης και σύνδεση με αγορά εργασίας  
Ευκαιρίες απασχόλησης στην ύπαιθρο και διαθεσιμότητα εργασίας

# Στόχος του Προγράμματος της ΜΟΚΕ

Να δώσει τη δυνατότητα στους φοιτητές του Γεωπονικού Πανεπιστημίου Αθηνών να μάθουν τι είναι επιχειρηματικότητα και τι χρειάζεται να γνωρίζουν για να μπορέσουν και οι ίδιοι στο μέλλον να “επιχειρήσουν”.

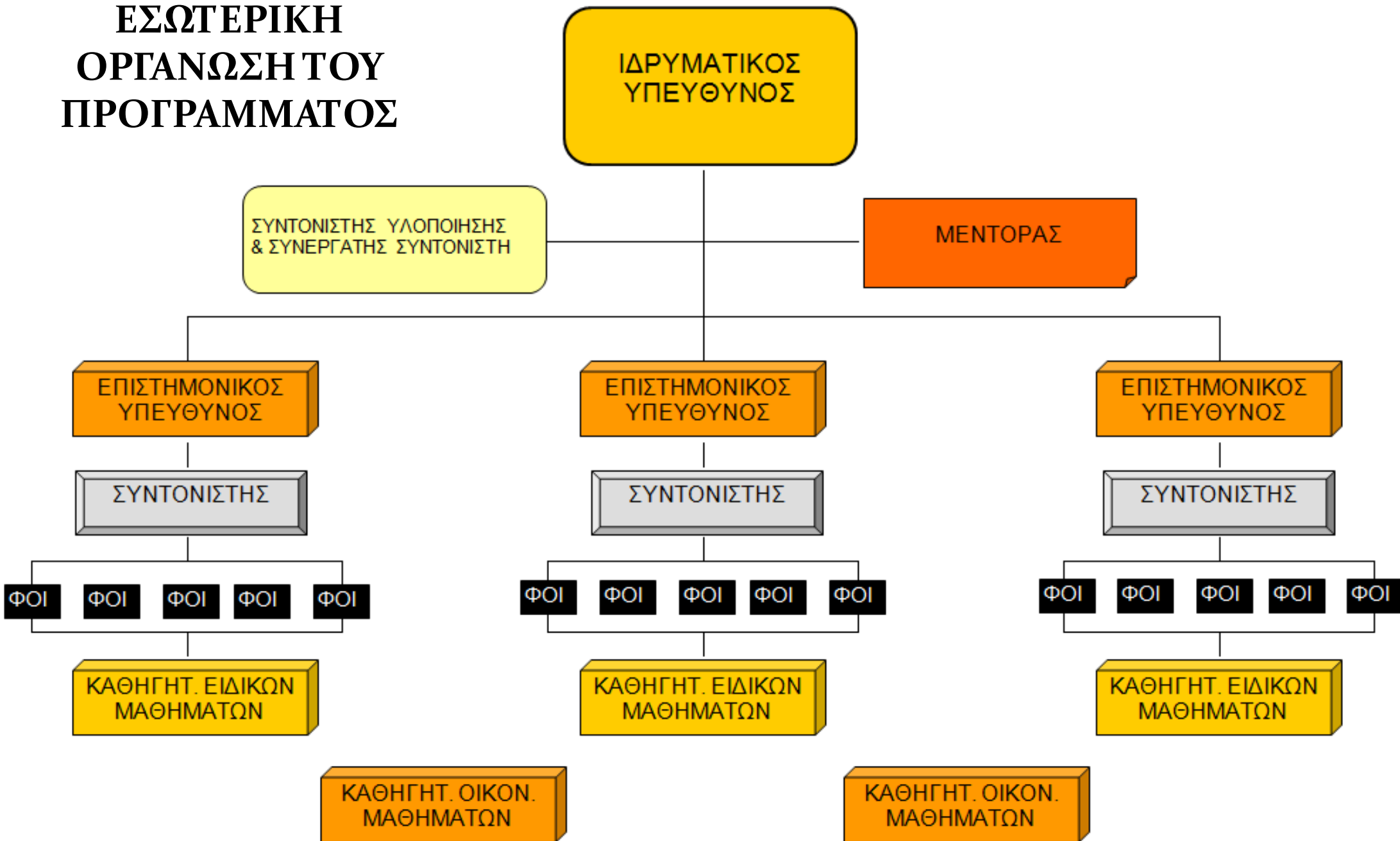
Πολλοί από τους φοιτητές και φοιτήτριες που παρακολούθησαν το Πρόγραμμα

(από όλα τα Τμήματα του Γεωπονικού Πανεπιστημίου Αθηνών, οι περισσότεροι από τους οποίους είχαν ελάχιστες γνώσεις οικονομικών και άλλων σχετικών αντικειμένων του χώρου της διοίκησης των επιχειρήσεων)

κατάφεραν να σχεδιάσουν καινοτόμες ιδέες με εξαιρετική επιτυχία και όχι μόνο να κερδίσουν βραβεία και διαγωνισμούς αλλά και να ευτυχήσουν να δουν την ιδέα τους να μετασχηματίζεται σε επιχείρηση.



# ΕΣΩΤΕΡΙΚΗ ΟΡΓΑΝΩΣΗ ΤΟΥ ΠΡΟΓΡΑΜΜΑΤΟΣ



# ΥΛΟΠΟΙΗΣΗ ΤΟΥ ΣΤΟΧΟΥ ΓΙΑ ΑΝΑΠΤΥΞΗ ΚΑΙ ΑΞΙΟΠΟΙΗΣΗ ΤΗΣ ΕΡΕΥΝΑΣ ΑΠΌ ΠΑΝΕΠΙΣΤΗΜΙΑ ΚΑΙ ΕΡΕΥΝΗΤΙΚΑ ΙΔΡΥΜΑΤΑ

Ποικίλες μορφές ανάλογα με το Πανεπιστήμιο και την περιοχή:

- Εξοικείωση των φοιτητών με την επιχειρηματικότητα
- Προσφορά μαθημάτων και προγραμμάτων στην επιχειρηματικότητα
- Υποστήριξη για κατοχύρωση βιομηχανικής ιδιοκτησίας
- Υποστηρικτικές υπηρεσίες για νεοπαγείς επιχειρήσεις
- Δημιουργία ερευνητικών πάρκων και θερμοκοιτίδων επιχειρήσεων
- Αναζήτηση κεφαλαίων υψηλού ρίσκου για πρώιμα επιχειρηματικά στάδια

# Επιχειρηματικά σχέδια 2004

1. ΣΥΓΧΡΟΝΗ ΤΥΡΟΚΟΜΙΚΗ ΜΟΝΑΔΑ ΑΡΑΧΩΒΑ ΒΟΙΩΤΙΑΣ ΦΟΡΜΑΕΛΑ
2. ΗΛΕΚΤΡΟΝΙΚΗ ΔΙΑΜΕΣΟΛΑΒΗΣΗ ΑΓΟΡΑΣ ΒΙΟΛΟΓΙΚΩΝ ΠΡΟΪΟΝΤΩΝ
3. ΣΥΣΚΕΥΑΣΙΑ ΚΑΙ ΕΜΠΟΡΙΑ ΦΥΤΟΠΡΟΣΤΑΤΕΥΤΙΚΩΝ ΠΡΟΪΟΝΤΩΝ ΓΙΑ ΕΡΑΣΙΤΕΧΝΙΚΗ ΧΡΗΣΗ
4. ΜΟΝΑΔΑ ΠΑΡΑΓΩΓΗΣ ΦΥΤΙΚΟΥ ΠΟΛΛΑΠΛΑΣΙΑΣΤΙΚΟΥ ΥΛΙΚΟΥ ΜΕ ΤΗΝ ΜΕΘΟΔΟ ΤΗΣ ΙΣΤΟΚΑΛΛΙΕΡΓΕΙΑΣ In Vitro
5. ΕΠΙΧΕΙΡΗΣΗ ΕΚΤΡΟΦΗΣ ΧΟΙΡΟΜΗΤΕΡΩΝ & ΠΑΡΑΓΩΓΗΣ ΠΡΟΪΟΝΤΩΝ ΚΡΕΑΤΟΣ
6. ΕΠΙΧΕΙΡΗΣΗ ΠΑΡΟΧΗΣ ΣΥΜΒΟΥΛΩΝ ΕΠΙΧΕΙΡΗΜΑΤΙΚΗΣ ΓΕΩΡΓΙΑΣ & ΠΡΟΩΘΗΣΗΣ ΑΓΡΟΤΙΚΩΝ ΠΡΟΪΟΝΤΩΝ

# ΕΠΙΧΕΙΡΗΜΑΤΙΚΑ ΣΧΕΔΙΑ 2005

1. ΠΑΡΑΓΩΓΗ ΚΑΙ ΕΜΠΟΡΙΑ ΚΗΠΕΥΤΙΚΩΝ ΠΡΟΪΟΝΤΩΝ ΜΙΚΡΟΥ ΜΕΓΕΘΟΥΣ (ΜΙΝΙ ΛΑΧΑΝΙΚΑ)
2. ΕΠΙΧΕΙΡΗΣΗ ΕΚΤΡΟΦΗΣ ΚΑΙ ΔΙΑΘΕΣΗΣ ΛΑΒΡΑΚΙΟΥ “ΛΑΒΡΑΞ Α.Ε.”
3. ΕΤΑΙΡΕΙΑ ΕΜΠΟΡΙΑΣ ΕΠΙΣΤΗΜΟΝΙΚΩΝ ΕΙΔΩΝ ΒΙΟΠΡΟΤ
4. ΕΠΙΧΕΙΡΗΜΑΤΙΚΟ ΣΧΕΔΙΟ ΕΞΑΓΩΓΩΝ ΤΟΥ ΑΓΡΟΤΙΚΟΥ ΣΥΝΕΤΑΙΡΙΣΜΟΥ ΒΕΛΒΕΝΤΟΥ
5. ΕΠΙΧΕΙΡΗΣΗ ΗΛΕΚΤΡΟΝΙΚΗΣ ΔΙΑΜΕΣΟΛΑΒΗΣΗΣ ΣΤΗΝ ΑΓΟΡΑ ΕΛΑΙΟΛΑΔΟΥ
6. ΔΗΜΙΟΥΡΓΙΑ ΟΙΝΟΠΟΙΕΙΟΥ ΣΤΗ Β. ΧΙΟ “ΟΙΝΙΟΧΟΣ Ο.Ε.”

# Επιχειρηματικά σχέδια 2006

1. ΜΟΝΑΔΑ ΠΑΡΑΓΩΓΗΣ BIODIESEL “HELLENIC GREEN FUEL”
2. “ZQLABS” ΠΡΟΤΥΠΟ ΕΡΓΑΣΤΗΡΙΟ ΕΛΕΓΧΟΥ ΑΣΦΑΛΕΙΑΣ & ΠΟΙΟΤΗΤΑΣ ΤΡΟΦΙΜΩΝ ΕΠΕ
3. ΠΑΡΑΓΩΓΗ & ΔΙΑΘΕΣΗ ΛΕΙΤΟΥΡΓΙΚΩΝ ΜΟΡΦΟΠΟΙΗΜΕΝΩΝ ΣΝΑΚ
4. ΕΤΑΙΡΙΑ ΠΑΡΑΓΩΓΗΣ ΕΓΚΛΕΙΣΤΩΝ ΦΥΣΙΚΩΝ ΠΡΟΪΟΝΤΩΝ ΣΕ ΚΥΚΛΟΔΕΞΤΡΙΝΕΣ DEX-IN (Ε.Λ.Χ.Α.Ν. Ε.Π.Ε)
5. ΠΑΡΑΓΩΓΗ ΚΑΙ ΕΜΠΟΡΙΑ ΑΡΩΜΑΤΙΚΩΝ ΦΥΤΩΝ “HERBARIA”
6. ΔΙΑΓΝΩΣΤΙΚΟ ΚΕΝΤΡΟ ΖΩΩΝ ΖΩΟΔΙΑΓΝΩΣΤΙΚΗ ΕΠΕ

# ΕΠΙΧΕΙΡΗΜΑΤΙΚΑ ΣΧΕΔΙΑ 2007

1. **ΟΔΥΣΣΕΑΣ ΕΠΕ ΕΤΑΙΡΕΙΑ ΣΥΜΒΟΥΛΩΝ**
2. **“BAST” ΤΑ ΠΑΙΧΝΙΔΙΑ ΤΗΣ ΦΥΣΗΣ**
3. **“TRUFOLIFE” ΠΑΡΑΓΩΓΗ & ΕΜΠΟΡΙΑ ΤΡΟΥΦΑΣ & ΒΙΟΛΟΓΙΚΟΥ ΚΑΡΠΟΥ  
ΕΛΙΑΣ**
4. **“BIOLAND” ΕΠΙΧΕΙΡΗΣΗ ΒΙΟΛΟΓΙΚΟΥ ΤΑΧΥΦΑΓΕΙΟΥ**
5. **“DAIRY GOODS” ΠΡΟΤΥΠΗ ΒΙΟΜΗΧΑΝΙΑ ΓΑΛΑΚΤΟΣ**
6. **HELLENIC BIORPLASTICS” ΕΤΑΙΡΕΙΑ ΠΑΡΑΓΩΓΗΣ ΒΙΟΠΛΑΣΤΙΚΩΝ  
ΠΡΟΪΟΝΤΩΝ**

# Επιχειρηματικά Σχέδια 2011-2012

- Το Μιτάτο της γεωπονικής
- FEMIA φυσική γυναικεία φροντίδα
- ΛΑΧΑΝΟΙΚΩ φυτοδώματα
- ΜΗΛΟΣΣΟΣ  
σπάνια φυλή προβάτων



**FEMIA**

*Natural Female Care*



# Επιχειρηματικά Σχέδια 2012-2013

- Συλλογική Επιχείρηση Παραγωγής Ακτινιδίου - Κρήτη
- Χαρακτή Φυσική μαύρη ελιά Λακωνίας
- Πρότυπη μονάδα παραγωγήςμανιταριών (Shiitake – Lentinula) και υποστρώματος
- Ηλεκτρονική Λαϊκή