

ΤΙ ΕΙΝΑΙ Η ΕΡΑΛΕ;

Η Εραλε αποτελεί την επίσημη ηλεκτρονική πλατφόρμα της Ευρωπαϊκής Επιτροπής για την εκπαίδευση ενηλίκων όπου συμμετέχουν 36 χώρες. Απευθύνεται σε εκπαιδευτές ενηλίκων, φορείς διά βίου μάθησης, ιδρύματα ανώτατης εκπαίδευσης, φορείς επαγγελματικής εκπαίδευσης και κατάρτισης, κοινωνικούς εταίρους, επιχειρήσεις και φορείς της κοινωνίας των πολιτών σε ευρωπαϊκό, εθνικό, περιφερειακό και τοπικό επίπεδο.



ΓΙΝΕ ΚΙ ΕΣΥ ΜΕΛΟΣ
ΤΗΣ ΕΥΡΩΠΑΪΚΗΣ ΚΟΙΝΟΤΗΤΑΣ
ΕΡΑΛΕ



<https://ec.europa.eu/epale/el/user/register>

ΤΙ ΥΠΑΡΧΕΙ ΣΤΗΝ ΕΡΑΛΕ ΓΙΑ ΕΣΑΣ



ΕΥΡΩΠΑΪΚΕΣ ΠΟΛΙΤΙΚΕΣ

Κείμενα πολιτικής για την εκπαίδευση ενηλίκων και ευκαιρίες χρηματοδότησης



ΕΚΔΗΛΩΣΕΙΣ

Εκδηλώσεις του τομέα εκπαίδευσης ενηλίκων, σεμινάρια, συνέδρια, μαθήματα, ευκαιρίες κατάρτισης



ΙΣΤΟΛΟΓΙΑ

Συζήτηση μεταξύ εμπειρογνομόνων, ανταλλαγή απόψεων, ιδεών, καλών πρακτικών και ευκαιριών συνεργασίας



ΠΟΡΟΙ

Καλές πρακτικές, επιστημονικά άρθρα, αποτελέσματα ερευνών



ΝΕΑ

Τοποθετήσεις και ειδήσεις που αναρτώνται καθημερινά στην πλατφόρμα



Ιούλιος 2019



Με συγχρηματοδότηση από το πρόγραμμα «Erasmus+» της Ευρωπαϊκής Ένωσης

Ίδρυμα Κρατικών Υποτροφιών
Εθνική Υπηρεσία Υποστήριξης της Εραλε στην Ελλάδα
Λεωφόρος Εθνικής Αντιστάσεως 41
142 34 Νέα Ιωνία

Τηλέφωνο Επικοινωνίας: 2103726349
E-mail: epale@iky.gr

www.iky.gr/epale



@EpalGreece



© Ίδρυμα Κρατικών Υποτροφιών



<https://www.facebook.com/StateScholarshipsFoundation>



<https://www.linkedin.com/company/iky-hellenic-national-agency>



@IKY_Erasmusplus

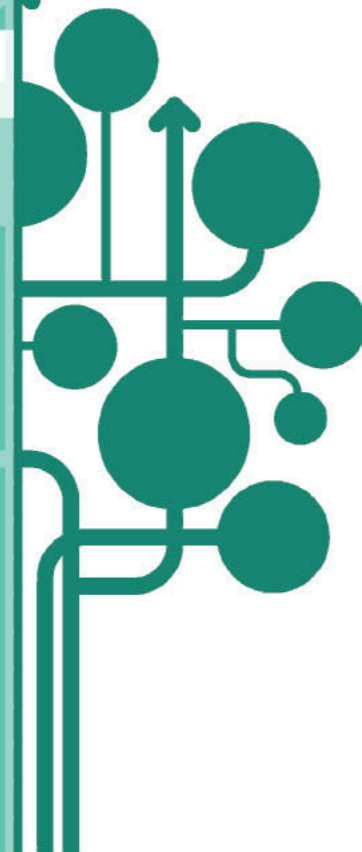


<http://www.youtube.com/user/LLPIKY>

Η υποστήριξη της Ευρωπαϊκής Επιτροπής για την παραγωγή της παρούσας έκδοσης δεν συνιστά αποδοχή του περιεχομένου, το οποίο αντανακλά τις απόψεις μόνον των δημιουργών και η Ευρωπαϊκή Επιτροπή δεν φέρει ουδεμία ευθύνη για οποιαδήποτε χρήση των πληροφοριών που εμπεριέχονται σε αυτή.

ΤΟΜΕΑΣ ΕΚΠΑΙΔΕΥΣΗΣ ΕΝΗΛΙΚΩΝ

Περιλαμβάνει όλες τις **οργανωμένες μαθησιακές δραστηριότητες** που απευθύνονται σε ενήλικους και στοχεύουν στον **εμπλουτισμό γνώσεων, στη βελτίωση ικανοτήτων και δεξιοτήτων, στην ανάπτυξη της προσωπικότητας του ατόμου και της ιδιότητας του ενεργού πολίτη**, καθώς και στην άμβλυση των μορφωτικών και κοινωνικών ανισοτήτων. Παρέχεται από φορείς της τυπικής και μη τυπικής εκπαίδευσης.



Η ΕΡΑΛΕ ΚΑΙ ΤΟ ΙΚΥ

Στην Ελλάδα, η Εθνική Υπηρεσία Υποστήριξης της πλατφόρμας Erale είναι το Ίδρυμα Κρατικών Υποτροφιών, Εθνική Μονάδα Συντονισμού του προγράμματος Erasmus+ για την εκπαίδευση και κατάρτιση.

ΕΘΝΙΚΗ ΥΠΗΡΕΣΙΑ ΥΠΟΣΤΗΡΙΞΗΣ ΤΗΣ ΕΡΑΛΕ ΣΤΗΝ ΕΛΛΑΔΑ

Το Ίδρυμα Κρατικών Υποτροφιών, ως Εθνική Υπηρεσία Υποστήριξης της πλατφόρμας ΕΡΑΛΕ στην Ελλάδα σκοπό έχει να συνεισφέρει στην προβολή και ενδυνάμωση του τομέα της Εκπαίδευσης Ενηλίκων αξιοποιώντας την πλατφόρμα ως το διαδικτυακό σημείο αναφοράς της κοινότητας της εκπαίδευσης ενηλίκων στην Ευρώπη. Στόχος είναι μέσω της πλατφόρμας να:

- προωθείται η συστηματική επικοινωνία μεταξύ των εμπλεκόμενων στον τομέα της εκπαίδευσης ενηλίκων
- διευκολύνεται η επαγγελματική τους ανέλιξη
- προάγεται η δημιουργία και η διάδοση των πηγών πληροφόρησης
- υποστηρίζονται οι στρατηγικές και οι δράσεις που αυξάνουν τη συμμετοχή των ενηλίκων σε διαδικασίες μάθησης

Η ΔΙΚΗ ΣΑΣ ΣΥΜΒΟΛΗ ΣΤΗΝ ΕΡΑΛΕ

Τα Μέλη της Erale συμβάλλουν στον τομέα της εκπαίδευσης ενηλίκων με την ενεργό συμμετοχή τους ανταλλάσσοντας απόψεις, δημοσιεύοντας άρθρα, μελέτες, σεμινάρια, συνέδρια και εργαστήρια που διεξάγονται στην Ελλάδα καθιστώντας τα γνωστά σε ευρωπαϊκό επίπεδο. Μέσω της λειτουργίας αναζήτησης εταιρών, οι ελληνικοί φορείς αποκτούν ευκαιρίες για νέες συνεργασίες και συμπράξεις, καθώς και για συμμετοχή σε ευρωπαϊκά έργα.



Ηλεκτρονική Πλατφόρμα για την εκπαίδευση ενηλίκων στην Ευρώπη